

ハーモニーレジデンス駒込

302室

専有面積 **20.71** m²

販売価格 **2,530** 万円

OUTLINE 物件概要

交通

JR山手線「駒込」駅 徒歩4分
 東京メトロ南北線「駒込」駅 徒歩3分
 都営三田線「千石」駅 徒歩12分

所在地

東京都豊島区駒込1-11-2

価格	間取り/専有面積
2,530万円	1K/20.71㎡

構造

鉄筋コンクリート造 地上9階建 3階部分 総戸数49戸

築年月	土地権利
2013年5月	所有権

管理費	修繕積立金(棟)
6,400円	1,100円

管理形態	エレベーター
全部委託	有

現状	引渡/入居時期
賃貸中	応相談

施工	取引形態
池田建設株式会社	専属専任

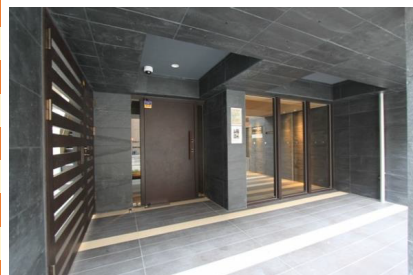
備考

賃料 / 92,000円
 管理会社 / 株式会社シノケンアメニティ

■オートロック

※現況と異なる場合は現況を優先とします。

PHOTO 物件写真



MAP 地図



PLAN 間取り

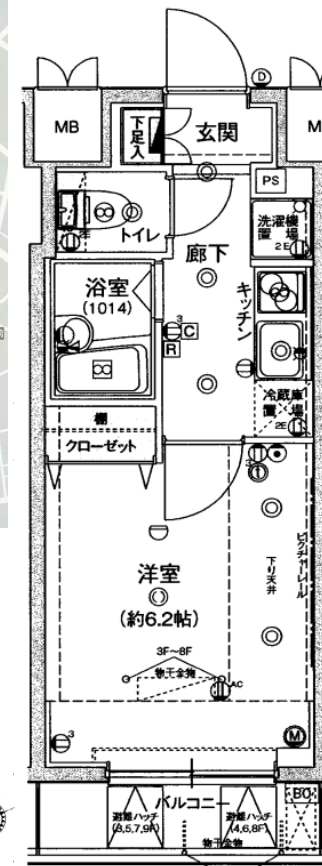
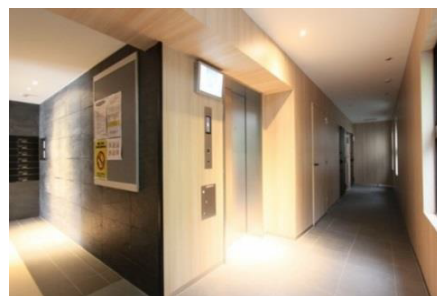


PHOTO 物件写真



※物件掲載内容と現況に相違がある場合は現況を優先とします。

※掲載図面は概略図で現状とは異なる場合がございます。

※方位記号は若干誤差があります。



株式会社フィード

東京都港区麻布台1-11-9 8F
 国土交通大臣(2) 第8216号

(公社)全国宅地建物取引業保証協会
 (公社)東京都宅地建物取引業協会
 (一社)全国住宅産業協会
 首都圏中高層住宅協会

掲載物件に関するご質問はお気軽にお問い合わせください

03-5545-8666

受付時間/10:00~19:00

FAX : 03-5545-8677

<http://fido-co.com>

株式会社フィード 検索